

4. 3寸触摸屏PLC一体机 产品概述

一. PZ-3U 系列 PLC 一体机优势

- ◆功能超强。PLC 兼容 FX-3U系列 PLC，运行速度快。
- ◆上位机编程软件兼容 Works 2/GX Developer8.86。
- ◆采用军工级 32 位 CPU，速度快，更加适应高电磁干扰的工业环境。
- ◆触摸屏和 PLC 可分别加密,彻底杜绝非法读取。PLC 登录关键字设置为 12345678，可以彻底封闭读梯形图程序的功能，从而保护了用户的程序。
- ◆PLC 支持时钟，采用充电电池。
- ◆自带1个触摸屏下载口，一个PLC编程口 (RS232)，1个485口(显示屏)，1个485口(PLC)。
- ◆支持三菱编程口协议/MODBUS 协议/RS 协议/BD 板协议，轻松实现 PLC 互联及与外部设备通讯。
- ◆高速计数单相4路150KHz 或AB(Z)相2 路150KHz+AB 相(选配);Y0-Y3 为100KHz，Y4-Y7 为10KHz。
- ◆支持多路各种类型模拟量单独或者混合输入输出。模拟量输入输出精度 12 位。模拟量输入可选温度/电流/电压输入，模拟量输出可选电压/电流输出。
- ◆FX-3U开关量晶体管 MT(MOS 管，最大负载 2A)。
- ◆接线方便。接线端子全部采用3.81间距可插拔端子，方便客户使用。
- ◆使用灵活，更多规格批量可以按客户要求定制。
- ◆PLC程序容量达32K步，32K个掉电保持寄存器，
- ◆PLC兼容三菱编程软件，触摸屏使用GUIBuild HMI编程软件。

二. 产品参数

产品类型	PZ-3U-43H	备注
产品图片		
		
外型尺寸	172*95*40mm	
开孔尺寸	162*85	
功耗	4-6w	
触摸屏部份		
特性	6 万真彩电阻触摸屏	
显示类型	4.3" TFT	
显示尺寸	96*55mm	
分辨率	480*272	
运行内存	64MB	
存储内存	128MB	
CPU	ARM9 内核 400MHz;	
通讯口	自带 1 个触摸屏下载口, 一个485口	
编程软件	GUIBuild 普中触摸屏编程软件	
PLC 部份		
开关量点数	最多 10 入 11 出	
输入输出电平	输出为MT: 低电平 NPN, COM 公共接正; 输入: 无源 NPN, 公共端隔离	
开关量输出类型	MOS 管输出最大负载 2A;	
高速计数输入	4路高速计数, 可接2路AB相输入 标配10K, 选配150K	
高速脉冲输出	4路高速脉冲输出, 标配10K, 选配100K	
模拟量	最多4路AD输入, 3路DA输出	
	模拟量输入类型有PT100/0-10V/0-5V/0-20mA/4-20mA	
	模拟量输出类型有 0-10V	
通讯口	自带1个MINI USB下载口, 1个485口	
编程软件	兼容三菱软件 GX Developer8.86 或 GX Works2	

三. 配置说明

编号	配置	型号	输入 DI	输出 DO	模拟量 输入 AD	模拟量 输出 DA	高速脉 冲输出 PG	高速脉 冲输入 EN	2 3 2 通讯	P L C 端 4 8 5	显 示 屏 端 4 8 5	备注
1	配置1	TP430-SN01	10	11	×	×	×	×	1	选 配	选 配	
2	配置2	TP430-SN02	6	11	4	×	×	×	1	.	.	+4AD
3	配置3	TP430-SN03	10	8	×	3	×	×	1	.	.	+3DA
4	配置4	TP430-SN04	6	8	4	3	×	×	1	.	.	+4AD+3DA
5	配置5	TP430-SN05	10	7	×	×	4	×	1	.	.	+4PG
6	配置6	TP430-SN06	6	11	×	×	×	4	1	.	.	+4EN
7	配置7	TP430-SN07	6	7	×	×	4	4	1	.	.	+4PG/+4EN
8	配置8	TP430-SN08	2	7	4	×	4	4	1	.	.	+4AD+4PG+4EN
9	配置9	TP430-SN09	6	4	×	3	4	4	1	.	.	+3DA+4PG+4EN
10	配置10	TP430-SN10	2	4	4	3	4	4	1	.	.	+4AD+3DA+4PG+4EN
备注	<ol style="list-style-type: none"> 4AD表示带4路模拟量输入（路数可以增减） 3DA表示带3路输出（可选0~10V或4~20MA输出，默认0~10V）（路数可以增减） 4PG表示带4路高速速脉冲输出（路数可以增减） 4EN表示带4路高速速脉冲输入，可带2路编码器（路数可以增减） 需要资源重新组合，请联系厂家和客服(定制) 											

四. 硬件说明

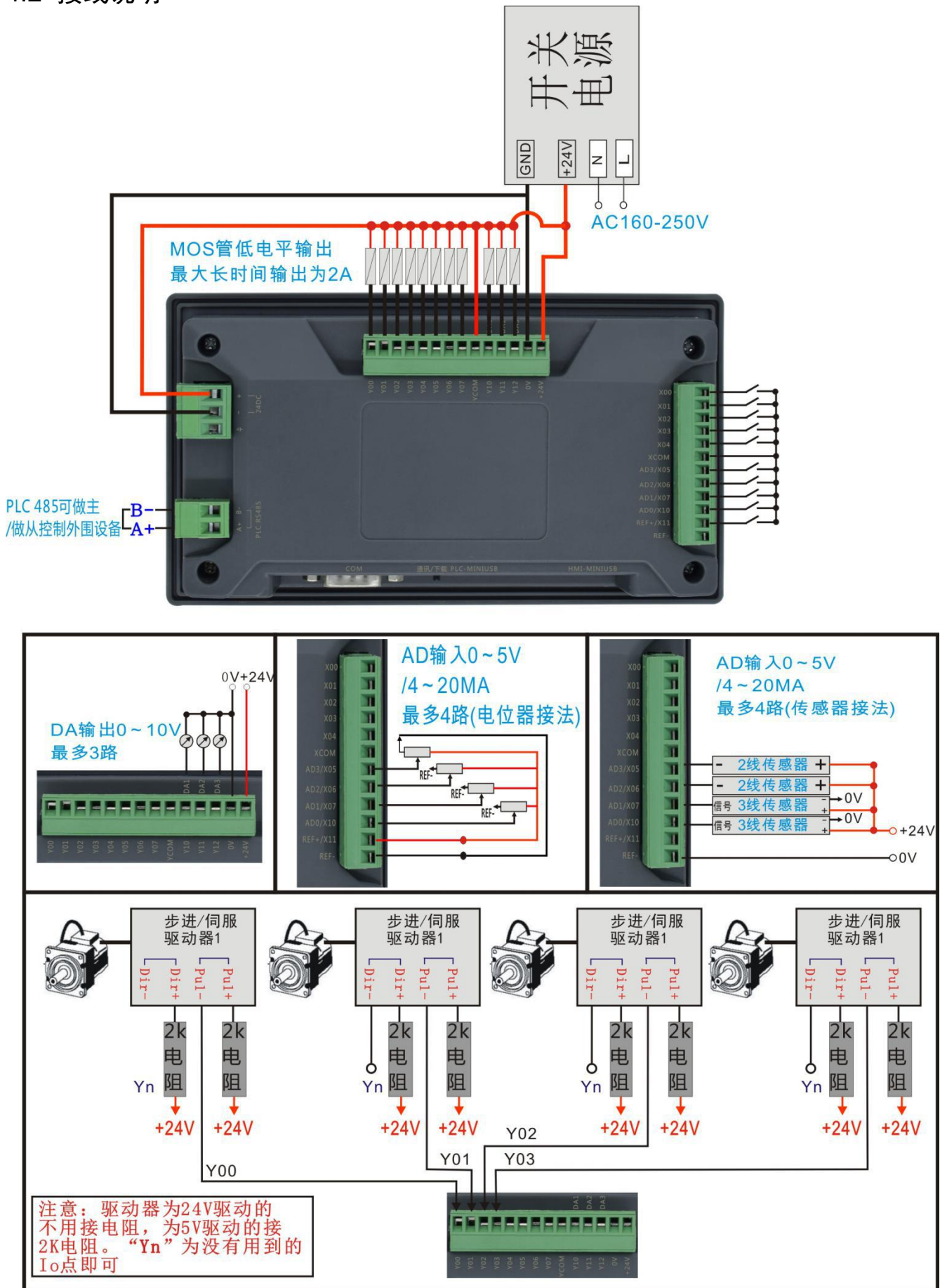
4.1 PZ-043-21M 端口说明及外观尺寸



- 外型尺寸(mm): 172*95*40
- 安装开孔尺寸(mm): 162*85
- 显示尺寸(mm): 96*55
- 安装方式: 卡扣安装

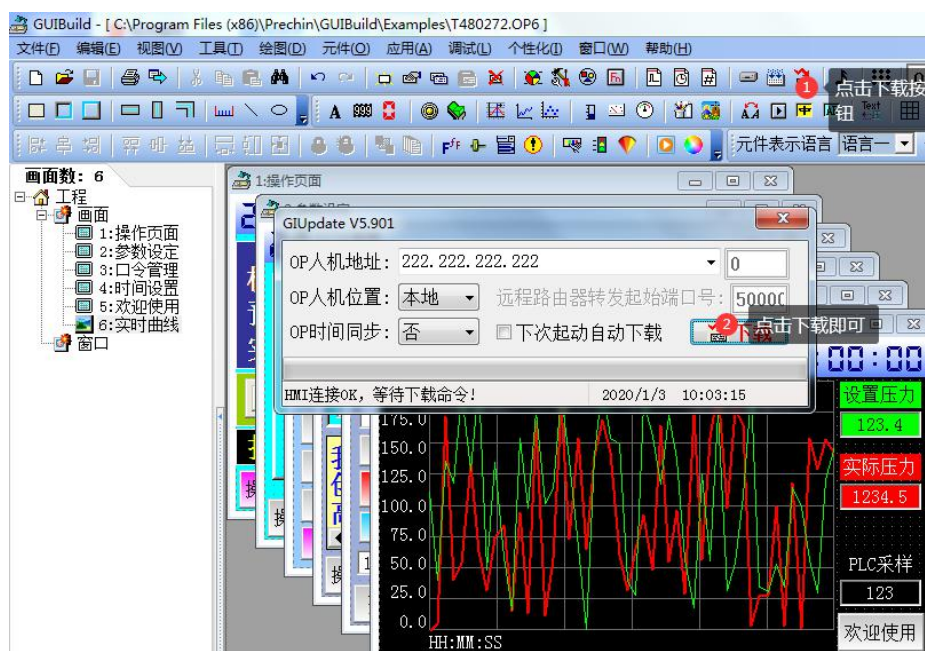
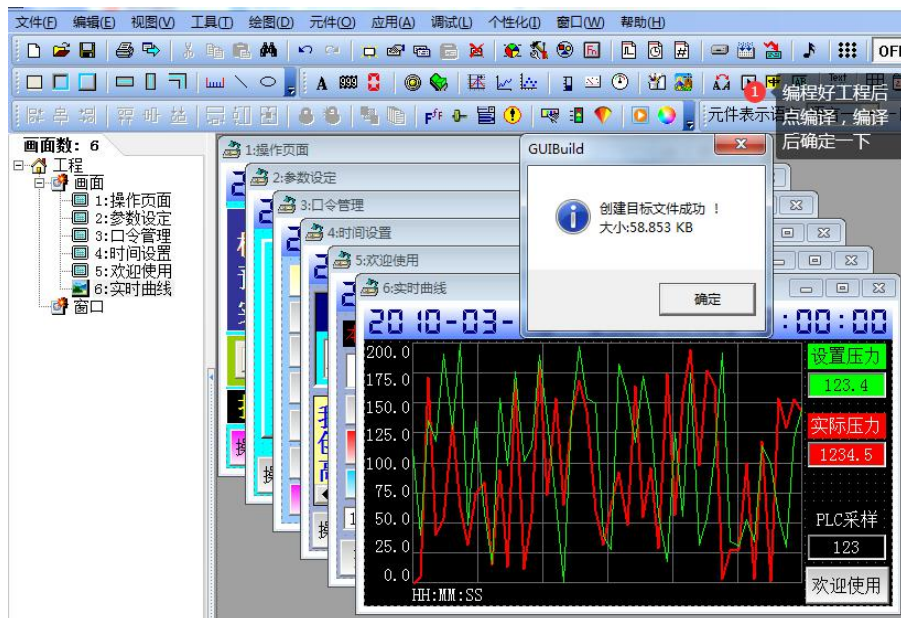
注意加上尺寸图

4.2 接线说明



五. 下载说明

5.1 触摸屏，新建工程选择OP (480×272)，选择FX-3U/3UC，连接上触摸屏USB线下载线，触摸屏接通电源。



5.2 PLC新建工程选择FX-3U，连接上PLC USB线下下载线，PLC接通电源。

